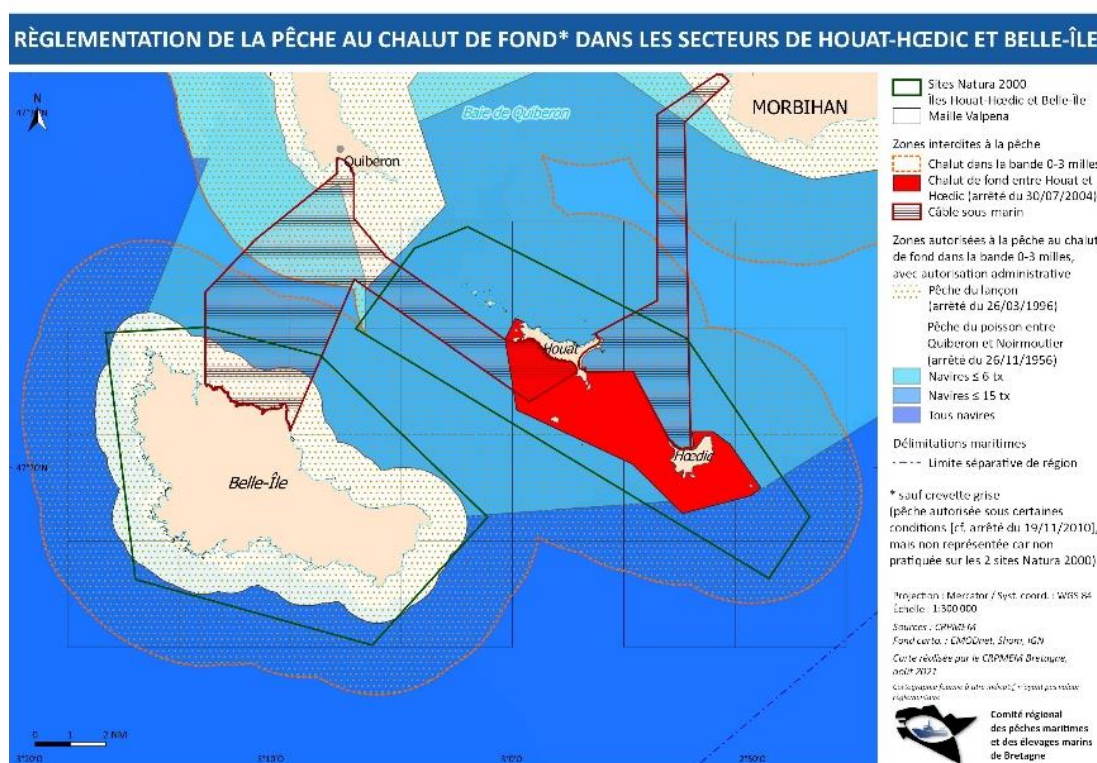




<p>Projet HARPEGE 3</p> <p>Analyse de risques pêche - sites Natura 2000 Houat Hoëdic et Belle Ile</p> <p>Prise en compte des données d'enquêtes issues du projet CONTRAST concernant la catégorisation des gréements des chaluts de fond</p>
<p><i>Rédactrice : Sophie Lecerf CRPMEM Bretagne</i></p>
<p><i>Date : 10 mars 2022</i></p>
<p>Objectif de cette note : <i>Cette note d'information reprend les principaux éléments de la fiche métier Chalut de fond présentée dans les diagnostics socio-économiques pêche des sites Houat Hoëdic et Belle Ile à partir des données Valpena 2017. Elle présente ensuite les résultats des 11 navires enquêtés dans le cadre du projet Contrast pour catégoriser les gréements, et met cette liste de navires en perspective avec les flottilles travaillant sur les sites selon les données Valpena 2017.</i></p>

1) Rappel des diagnostics socio-économiques pêche rédigés à partir des données Valpena 2017 :



Nombre total de chalutiers travaillant sur les sites Natura 2000 Houat Hoëdic ET/OU Belle Ile en 2017: 46 navires (28 bretons + 18 ligériens)

HOUAT HOËDIC :

Nombre de chalutiers travaillant à Houat Hoëdic :

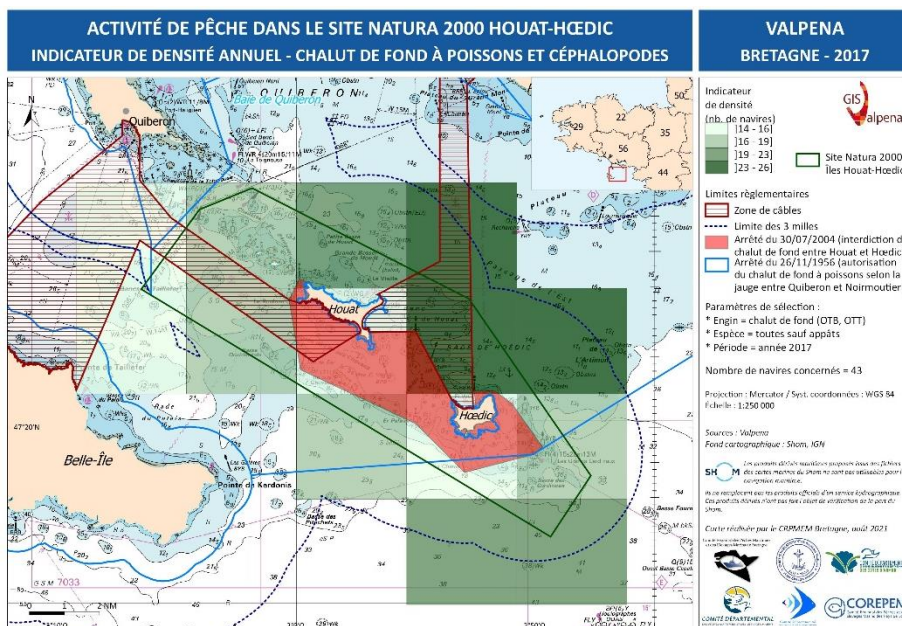
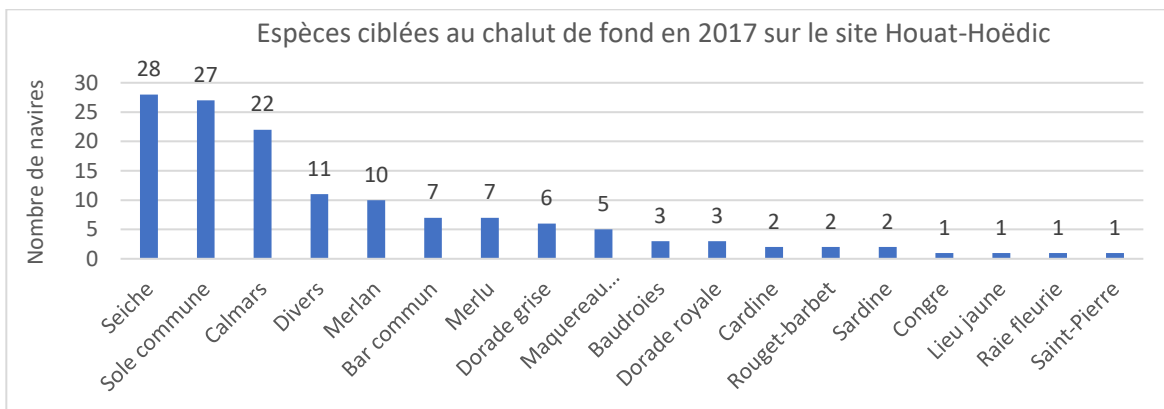
Nb de navires	43 (25 bretons + 18 ligériens)					
Ports d'attache	La Turballe (13), Quiberon (10), Lorient (5), Le Croisic (3), Tréhiguier (3), Vieille Roche (2), Billiers (1), Bono (1), La Trinité sur mer (1), Le Pouliguen (1), Port Navalo (1), Saint-Nazaire (1)					
Taille des navires	mini	maxi	moyenne	< 12 m	≥ 12m < 15 m	≥ 15 m
	8,56	20,70	12,05	34	1	8

Sur les 43 chalutiers travaillant à Houat Hoëdic :

- 21 navires travaillent également au chalut de fond sur Belle Ile, dont 7 ligériens,
- 22 navires pratiquent également la drague à CSJ sur le site, dont 4 ligériens, et parmi eux, 12 navires pratiquent le chalut de fond à Belle Ile.

41 des 43 navires travaillent au chalut de fond à panneaux (OTB). 2 navires travaillent aux chaluts jumeaux à panneaux (OTT) sur les 2 mailles les plus au sud du site (très faible interaction avec le site, il est possible que l'activité ne soit pratiquée qu'à l'extérieur).

Les principales espèces ciblées sont la seiche, la sole et le calmar :



BELLE ILE :

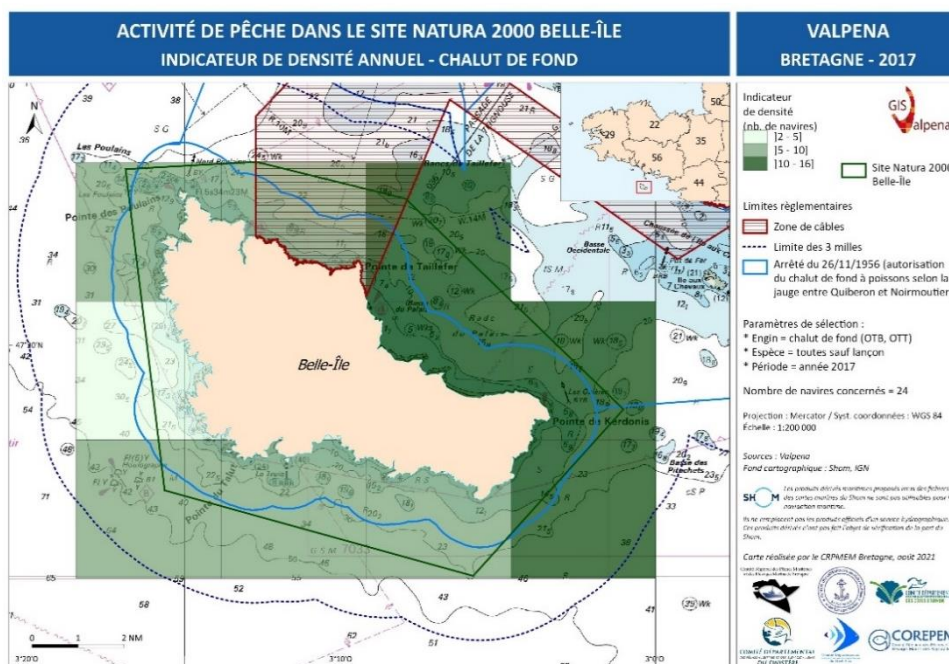
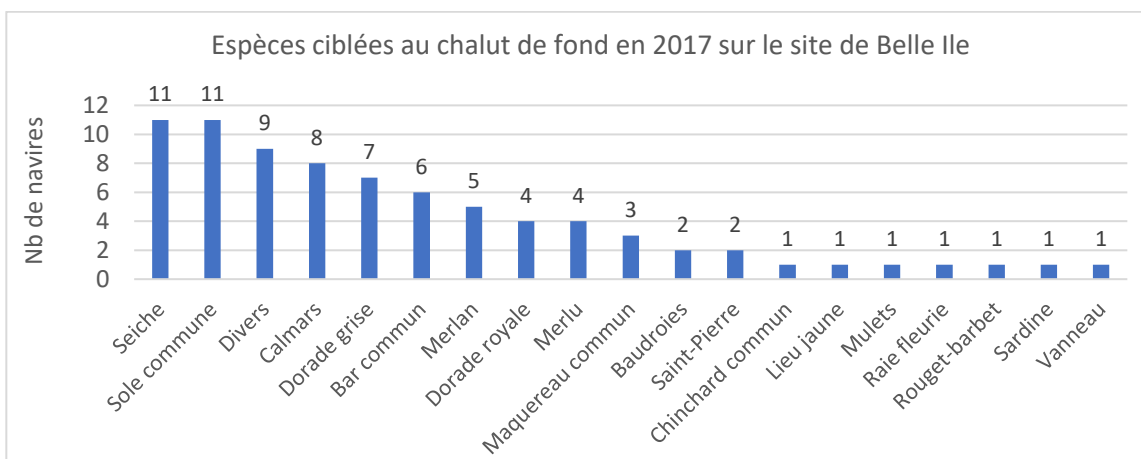
Nombre de chalutiers travaillant à Belle Ile :

Nb de navires	24 (17 bretons + 7 ligériens)					
Ports d'attache	Quiberon (9), La Turballe (6), Lorient (5), Bono (1), La Trinité sur mer (1), Le Croisic (1), Port Navalo (1)					
Taille des navires	mini	maxi	moyenne	< 12 m	≥ 12m < 15 m	≥ 15 m
	8,56	18,50	12,15	19	0	5

Sur les 24 chalutiers travaillant à Belle Ile :

- 21 travaillent également au chalut de fond sur Houat Hoëdic, dont les 7 ligériens,
- 11 navires pratiquent également la drague à CSJ sur le site, dont les 7 ligériens. Ces 11 chalutiers pratiquent le chalut de fond à Houat Hoëdic.

Les 24 chalutiers travaillent au chalut de fond à panneaux (OTB). Les principales espèces ciblées sont la seiche, la sole et le calmar :



2) Navires enquêtés dans le cadre de CONTRAST :

11 navires, représentant 26 gréements ont été enquêtés : 22 gréements sont classés en léger, 4 n'ont pu être caractérisés pour cause de données incomplètes, aucun n'a été classé en lourd.

- ↪ **6 navires bretons, représentant 18 gréements,** ont été enquêtés. Sur ces 18 gréements, 14 ont été classés en gréement léger, et les 4 derniers n'ont pas pu être caractérisés pour cause de données incomplètes.
- ↪ **5 navires ligériens, représentant 8 gréements,** ont été enquêtés : tous ont été classés en gréement léger.

Les 11 navires enquêtés ont une LHT comprise entre 9,50 m et 16,56 m, pour une moyenne de 11,74 m. 5 navires sont basés à La Turballe, 3 à Quiberon, 1 à Lorient, 1 à Port Navalo et 1 à Vieille Roche. 8 des 11 navires ont ciblé la seiche, la sole ou le calmar qui sont les 3 principales espèces pêchées sur les 2 sites.

Nb de navires	11 (6 bretons + 5 ligériens)					
Ports d'attache	La Turballe (5), Quiberon (3), Lorient (1), Port Navalo (1), Vieille Roche (1)					
Taille des navires	mini	maxi	moyenne	< 12 m	≥ 12m < 15 m	≥ 15 m
	9,50	16,56	11,74	10	0	1

Au regard de ces éléments, les navires enquêtés dans le cadre de Contrast semblent représentatifs des flottilles travaillant sur les 2 sites d'après les données Valpena 2017.

La liste anonymisée des navires enquêtés dans le cadre de CONTRAST et les résultats de la caractérisation des gréements figurent dans le tableau 1 ci-après.

La liste complète et anonymisée des navires travaillant au chalut de fond sur les sites Houat Hoëdic et/ou Belle Ile d'après les données Valpena 2017, figure dans le tableau 2.

Tableau 1 : Liste anonymisée des navires enquêtés dans le cadre de CONTRAST et travaillant sur les sites Natura 2000 Houat Hoedic et ou Belle Ile.

En orange, les pressions comprises entre 8 et 10 mbar.

QM	Port d'attache	CDPM/CRPM	Site N2000 fréquenté	LHT	Code nav CONTRAST	Nb de gréements	Nb de gréements avec résultats	Résultats : pression calculée en mbar	Classement du gréement	Espèces ciblées
VA	Port Navalo (Arzon)	56	HH et BI	9,50	CONTRAST_048_20210701_JF	2	2	9	Léger	Seiche, sole, mixte ; Rouget
								2,1	Léger	Bar, maquereau, merlan
VA	Vieille Roche (Camoël)	56	HH	9,50	CONTRAST_019_20210518_JF	3	3	8,5	Léger	Seiche, sole, mixte
								8,5	Léger	Seiche, sole, mixte
								1,9	Léger	Calmars ou encornets
LO	Lorient	56	HH et BI	10,85	CONTRAST_091_20210901_JF	4	2	3,8	Léger	Bar, St-Pierre, maquereau, calmars ou encornets
								5,2	Léger	Langoustine
AY	Port Maria (Quiberon)	56	HH et BI	11,13	CONTRAST_023_20210521_JF	3	3	2,3	Léger	Dorade, bar, maquereau, sole, merlan
								6,8	Léger	Sardine
								4,2	Léger	Langoustine
SN	La Turballe	PDL	HH	11,81	CONTRAST_029_20210607_MC_C	2	2	3,4	Léger	Maquereau
								2	Léger	Mixte
SN	La Turballe	PDL	HH	11,95	CONTRAST_006_20210507_MC_A	1	1	2,1	Léger	Bar, merlu, maquereau, calmars, merlan
AY	Port Maria (Quiberon)	56	HH et BI	11,95	CONTRAST_007_20210507_JF	4	2	4,1	Léger	DIVERS
								5,4	Léger	DIVERS
SN	La Turballe	PDL	HH et BI	11,97	CONTRAST_039_20210618_MC_A	2	2	9	Léger	Seiche, sole
								2,1	Léger	Maquereau
AY	Port Maria (Quiberon)	56	HH et BI	11,98	CONTRAST_024_20210521_JF	2	2	2,1	Léger	Seiche, sole, mixte
								2,1	Léger	Dorade, bar
SN	La Turballe	PDL	HH et BI	11,99	CONTRAST_001_20210428_JF_A	1	1	8,7	Léger	Sole
SN	La Turballe	PDL	HH et BI	16.56*	CONTRAST_092_20210903_JF_A	2	2	3,2	Léger	Divers
								3,2	Léger	Divers

**Changement de navire : dans les données Valpena 2017, le précédent navire mesurait 17.50 m.*

Tableau 2 : Liste anonymisée des chalutiers travaillant sur les sites Natura 2000 Houat Hoedic et/ou Belle Ile d'après les données Valpena 2017, et utilisée pour les croisements de risques.

En vert, les navires enquêtés dans le cadre de Contrast.

QM	Port d'attache	cdpm	Site N2000 fréquenté	Engin Valpena 2017	Espèces Valpena 2017 déclarées	LHT	Enquête CONTRAST
SN	Le Pouliguen	PDL	HH	OTB	SOL	10,78	
SN	La Turballe	PDL	HH	OTB	SOL, SQZ	9,67	
SN	La Turballe	PDL	HH	OTB	SOL, CTC	10,12	
SN	La Turballe	PDL	HH et BI	OTB	CTC, SQZ	11,97	1
SN	La Turballe	PDL	HH	OTB	CTC, SOL, SQZ	8,58	
SN	La Turballe	PDL	HH et BI	OTB	CTC, SOL, SQZ	18,50	
SN	La Turballe	PDL	HH et BI	OTB	CTC, SOL, SQZ	16,11	
SN	Le Croisic	PDL	HH et BI	OTB	BRB, MAC, SBG, SOL, SQZ	11,95	
SN	La Turballe	PDL	HH	OTB	CTC, SOL, SQZ	14,53	
SN	La Turballe	PDL	HH et BI	OTB	BRB, HKE, MAC, SBG, SQZ, WHG	11,98	
SN	Le Croisic	PDL	HH	OTB	SOL	9,40	
SN	Le Croisic	PDL	HH	OTT	CTC, SOL	18,50	
SN	Saint-Nazaire	PDL	HH	OTB	SQZ, WHG	9,84	
SN	La Turballe	PDL	HH et BI	OTB	CTC, SQZ	17,50	1
SN	La Turballe	PDL	HH	OTB	BSS, CTC, HKE, MAC, WHG	11,95	1
SN	La Turballe	PDL	HH	OTB	COE, CTC, SOL, SQZ, WHG	11,81	1
SN	La Turballe	PDL	HH	OTB	CTC, SOL, SQZ	20,70	
SN	La Turballe	PDL	HH et BI	OTB	CTC, SOL	11,99	1
AY	Port Maria (Quiberon)	56	HH et BI	OTB	PIL, WHG	11,95	
AY	Port Maria (Quiberon)	56	HH et BI	OTB	BRB, BSS, CTC, HKE, JOD, MAC, MNZ, SOL, SQZ, WHG	11,13	1
AY	Port Maria (Quiberon)	56	HH et BI	OTB	BSS, BRJ, SOL, WHG	10,78	
VA	Vieille Roche (Camoël)	56	HH	OTB	CTC, SOL	9,87	
AY	Port Maria (Quiberon)	56	HH	OTB	PIL	10,86	
AY	Port Maria (Quiberon)	56	HH et BI	OTB	CTC, DIVERS	9,20	
VA	Tréhiguier (Pénestin)	56	HH	OTB	CTC, SQZ	8,92	
AY	Tréhiguier (Pénestin)	56	HH	OTB	CTC	9,96	
CC	Lorient	29	HH et BI	OTB	SQZ, WHG	8,56	
VA	Vieille Roche (Camoël)	56	HH	OTB	CTC, SOL, SQZ	9,50	1
VA	Port Navalo (Arzon)	56	HH et BI	OTB	BRB, DIVERS, HKE, MUR, SOL	9,50	1
AY	Port Maria (Quiberon)	56	HH et BI	OTB	CTC, HKE, DIVERS, SOL	10,93	
AY	Bono	56	HH et BI	OTB	BSS, CTC, SOL, WHG	10,60	
AY	Port Maria (Quiberon)	56	HH et BI	OTB	CTC, DIVERS, SOL	9,56	
LO	Lorient	56	HH	OTB	BSS, CTC, HKE, MEG, MNZ, SOL, SQZ	19,50	
LO	Lorient	56	HH	OTT	DIVERS	16,50	
VA	Billiers	56	HH	OTB	BRB, CTC, DIVERS, MAC, SOL, SQZ	10,82	
AY	Port Maria (Quiberon)	56	HH et BI	OTB	CTC, DIVERS, MUR, SQZ	11,95	1
LO	Lorient	56	HH	OTB	BSS, CTC, HKE, MEG, MNZ, SOL, SQZ	18,50	
AY	Port Maria (Quiberon)	56	HH et BI	OTB	POL, SOL, WHG	11,98	1
AY	Tréhiguier (Pénestin)	56	HH	OTB	CTC, DIVERS, SOL	9,95	
VA		56	HH	OTB	CTC, DIVERS, SOL	9,88	
AY	La Trinité-sur-Mer	56	HH et BI	OTB	BSS, SBG, SQZ	11,95	
LO	Lorient	56	HH et BI	OTB	DIVERS	10,85	1
AY	Port Haliguen (Quiberon)	56	HH et BI	OTB	BRB, CTC, DIVERS, SQZ	9,45	

Code espèces :

CODE	NOM_COMMUN
BRB	DORADE GRISE
BSS	BAR COMMUN
COE	CONGRE
CTC	SEICHE COMMUNE
HKE	MERLU
JOD	SAINT PIERRE
MAC	MAQUEREAU COMMUN
MEG	CARDINE FRANCHE
MUR	ROUGETS BARBETS
PIL	SARDINE
POL	LIEU JAUNE
RJN	RAIE FLEURIE
SBG	DORADE ROYALE
SOL	SOLE
SQZ	CALMARS
WHG	MERLAN